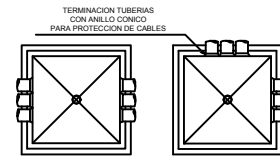
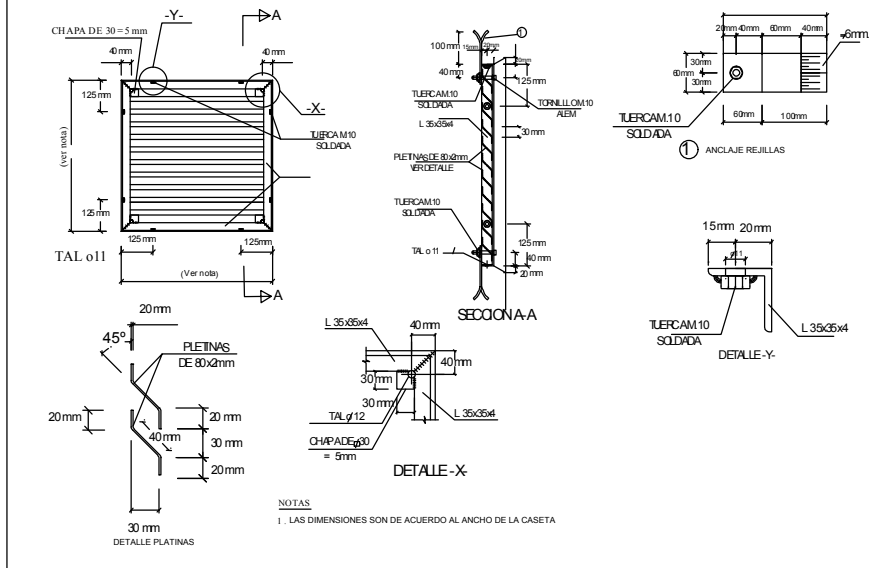
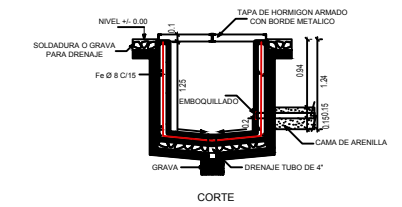
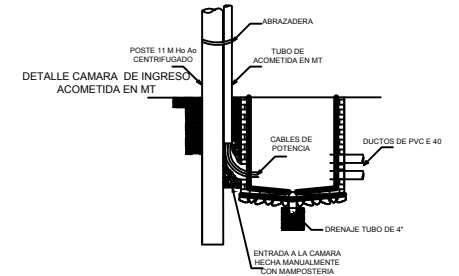


DETALLE REJILLA METÁLICA DE VENTILACIÓN



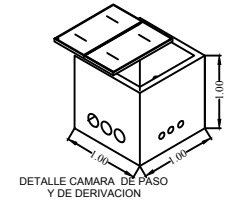
PLANTA

DETALLE CAMARAS Y DUCTADO SUBTERRANEO



CORTE

TAPA DE HORMIGON ARMADO CON BORDE METALICO

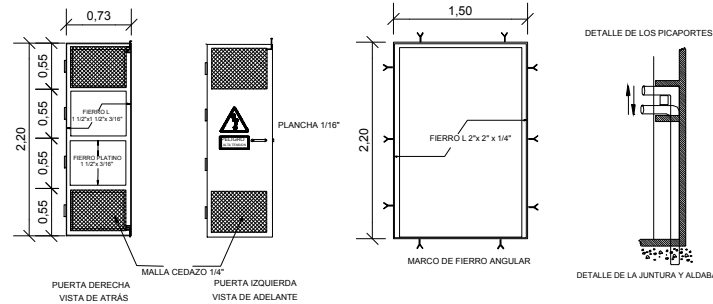
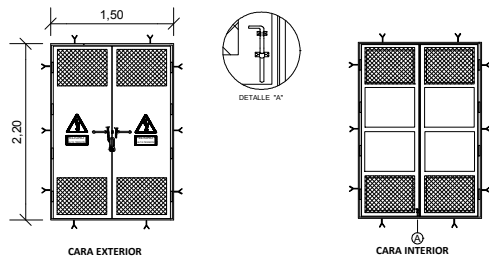


LA TAPA DE LA CAMARA DEBE SER RESISTENTE A LA CIRCULACION DE VEHICULOS

PUERTA METALICA PARA CASETA DE TRANSFORMACION

DETALLES

PUERTA METALICA PARA CASETA DE TRANSFORMACION



- NOTA -**
1.- LA PUERTA SE DEBE ABRIR HACIA AFUERA.
2.- LAS BISAGRAS SE FIJARAN CON PERNOS DE TAL MANERA QUE PERMITIRA DESMONTAR LAS PUERTAS FACILMENTE Y SIN NECESIDAD DE LEVANTAR.
3.- EL CEDAZO DE ALAMBRE CON SEPARACION DE 1/4".

YACIMIENTOS PETROLIFEROS FISCALES BOLIVIANOS GERENCIA DE COMERCIALIZACION DIRECCION DE OPERACIONES Y MANTENIMIENTO		 <i>La fuente que transforma Bolivia</i>	
Estado: MANTENIMIENTO Y ADECUACION CASETA SUB-ESTACION ELECTRICA PLANTA ENGARRAFADORA DE GLP - PUERTO SUAREZ			
DIRECTOR DE PROYECTOS Y OPERACIONES:		ING. PAULO ARCE S.	
	ELABORADO POR	FECHA	FIRMA
DISEÑO:	ING. JUAN JOSE JIMENEZ.	ABRIL 2018	
DIBUJO:	ING. JUAN JOSE JIMENEZ.		
Título: ARQUITECTONICO			
DETALLES CONSTRUCTIVOS		CODIGO:	Nº de Lámina:
Escala: 1:100			01/01